

「사회적기업가 육성사업」 [사]충북시민재단 사업제안서 요약본[역량표]

1 일반현황

구분				
주소	충북 청주시 흥덕구 흥덕로 159번길 BYC빌딩 4층		분 야	<input checked="" type="checkbox"/> 권역(충북)
홈페이지 (대표이메일)	http://cbfund.or.kr (cbfund_se@naver.com)			<input type="checkbox"/> 특화()
대표전화 (팩 스)	043-273-0335 (070-7204-1788)			<input type="checkbox"/> 재도전
지원인력	이름	역할	이메일	사무실 연락처
	엄승용	총괄책임자	djaeht@gmail.com	070-7204-1780
	김상범	담임멘토	afica5030@hanmail.net	070-7204-1782
	김순환	담임멘토	elmare01@naver.com	070-7204-1785
	이시윤	매니저	li2002@naver.com	070-7204-1787
	박유정	매니저	kg102a@hanmail.net	070-7204-1786
기관 미션 및 연혁				
<p>○미션 : 충북지역 시민사회의 지속가능한 발전을 위한 인적·물적 기반의 구축, 지역사회 문제 해결을 위한 공익활동 지원과 사회혁신가 육성, 시민사회와 사회적경제의 매개자로서 협동하는 지역경제 실현을 목적으로 한다.</p> <p>○연혁</p> <ul style="list-style-type: none"> • 2011년 11월 18일 사단법인 충북시민재단 창립총회 12월 13일 비영리사단법인 충북시민재단 설립 허가(충청북도) • 2012년 충청북도NGO센터 수탁운영 • 2013년 ~ 2020년 사회적기업가 육성사업 창업지원기관 • 2015년 ~ 2018년 소셜벤처경연대회 강원충청권역 주관기관 • 2013년 ~ 2019년 사회적경제기금 조성 및 운영 • 2019년 ~ 현재 청주시청년허브센터 수탁운영 				
사업 추진 방향 및 목표				
사업추진 방향	<p>사회혁신가·사회적경제활동가·청년 사회적기업가 집중 육성</p> <ul style="list-style-type: none"> * 창업팀 맞춤형 인큐베이팅 프로세스 운영 * 전문멘토, 선배창업팀멘토와 연계된 멘토링 제공 * 체계적인 매뉴얼 구축과 이에 따른 창업활동 수행 지원 * 지역 특성에 맞는 사업모델 개발 * 창업팀 단계별 맞춤형 멘토링 및 창업활동 지원 			
사업 목표	<p>사회적기업가 육성사업 창업팀 20개 이상 육성</p> <p>청년사회적기업가 집중 육성 : 10개팀 30명 이상</p> <p>사회적기업 인증에 부합하는 조직형태로 100% 창업</p> <p>우수창업팀 90%이상 육성</p> <p>연간 10개 이상의 (예비)사회적기업 배출(당해년도 기수 50%이상)</p>			

□ 창업 공간 지원

구분	창업전용공간			서비스공간		
위치 (소재지)	충북 청주시 흥덕구 흥덕로 159번길			충북 청주시 흥덕구 흥덕로 159번길 2,4F		
확보(예정)일	2017년 11월 30일 확보			2017년 11월 30일 확보		
면적	98m ²			272.6m ²		
주요 장비 및 기자재	기자재명	용도	수량	기자재명	용도	수량
	탁자	업무용, 회의용	다수	탁자	회의, 휴게용탁자	다수
	컴퓨터	업무용	2	정수기	냉온수기, 스마트TV 빔프로젝트, 음향설비	2대 이상
	프린터	업무용	2	FAX	공용컴퓨터 및 팩스	2
	전화기	업무용	다수	도서	경제 및 인문사회도서	다수
공간이미지	   			   		
	<인큐베이팅실 : 창업팀 창업전용공간>			<회의실, 도서관, 휴게실, 강당, 교육실 등 : 서비스공간>		

구분	창업팀 제2보육 청년센터			서비스공간		
위치 (소재지)	청주시 상당구 상당로59번길 59			청주시 상당구 상당로59번길 59		
확보(예정)일	2019년 12월 확보			2019년 12월 확보		
면적	79.2m ²			135.37m ²		
주요 장비 및 기자재	기자재명	용도	수량	기자재명	용도	수량
	탁자	업무용, 회의용	다수	탁자	회의, 휴게용탁자	다수
	컴퓨터	업무용	2	정수기	냉온수기, 스마트TV 빔프로젝트, 음향설비	2대 이상
	프린터	업무용	2	FAX	공용컴퓨터 및 팩스	2
	전화기	업무용	다수	도서	인문사회도서	다수
공간이미지	 			 		
	< 창업전용공간 >			<교육장 및 공유공간>		

□ 네트워크·자원연계

○ 외부 멘토 연계 / 분야별 전문 멘토 연계

- 협력기관의 전문 인력 풀, 운영위원, 프로보노 활용

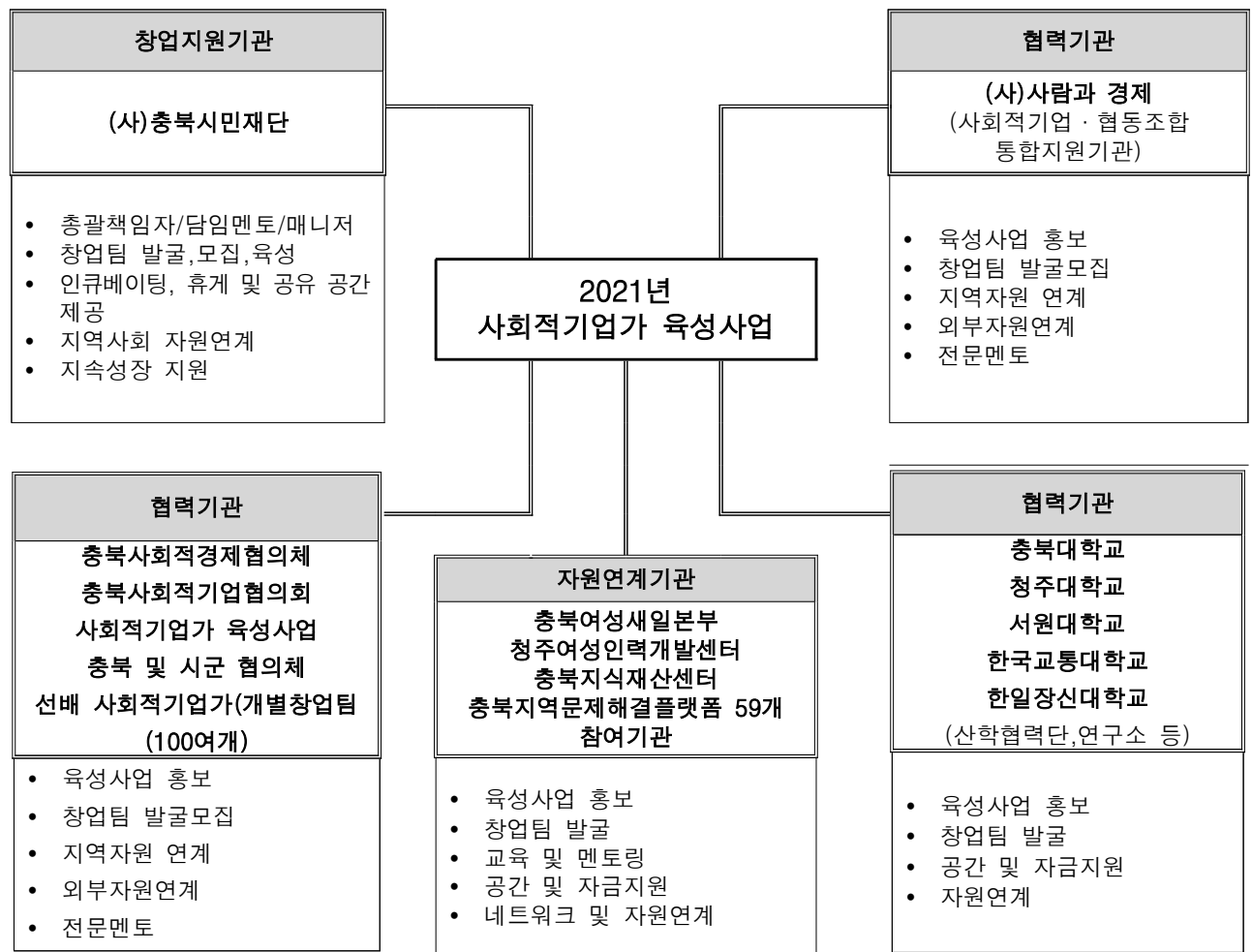
○ 지역내 사회적경제협의체 및 사회적경제 조직과의 네트워크 구축

- 지역 내 대학교, 시민사회단체, 유관기관 교육장 및 공용공간 활용
- 시민사회 및 사회적경제 조직들과의 협력을 통해 자원공유, 상품의 개발과 유통, 공동의 마케팅과 판로 개척 등 추진
- 창업교육, 박람회, 네트워크파티, 캠페인, 협업프로젝트 등 공동 추진

○ 지역문제 해결 민관협업 플랫폼의 적극적인 활용과 연계

- 지역문제 해결 민간협업 플랫폼인 충북사회혁신플랫폼의 적극적인 연계를 통해 창업팀이 지자체/공공기관/공기업 등 다양한 기관 및 단체와의 네트워크 형성과 협업 및 자원연계, 판로확대 등 지원

2021년도 사회적기업가 육성사업



□ 전문멘토 Pool

연번	성명	소속/직책	해당분야	기존/신규
1	김명녀	김명녀세무회계사무소 대표	②특정분야(세무회계)	기존
2	박기환	농업회사법인 (주)엔토모 대표	③peer멘토	기존
3	박대호	유기농마케팅센터 센터장	①창업·비즈니스	기존
4	배성연	(사)사람과경제 국장	②특정분야(인증)	기존
5	송유정	(주)휴먼케어 대표	③peer멘토	기존
6	안창호	충북스타트업협회 의장	①창업·비즈니스	기존
7	엄수정	(주)스페이스선 대표	③peer멘토	기존
8	윤송현	청주아나바다협동조합 이사장	③peer멘토	기존
9	정종섭	법무법인 명장 사무국장	②특정분야(법무)	기존
10	이범석	(주)고래실 대표	③peer멘토	기존
11	임성수	K-GROUND PARTNERS 이사	②특정분야(변리번호)	기존
12	진현호	(사)사람과경제 이사장	②특정분야(인증)	기존
13	최순복	(주)보듬 대표	③peer멘토	기존
14	허진욱	(주)공공디자인 이즘 대표	③peer멘토	기존
15	신재일	노무법인 노사마루 대표	②특정분야(노무)	신규

* ①창업·비즈니스, ②특정분야(변호사, 회계사, 노무사 등), ③peer멘토 중 기재

□ 창업팀 선정 절차 및 일정

추진내용	수행 방법	일 정
창업지원기관 신청 및 선정	● 사회적기업창업팀 자원조사 및 창업지원기관신청 및 선정(창업팀수 : 최대 24개 - 최소 20개팀)	2021년 1월
↓		
창업팀 발굴	● 사회적기업창업팀 신청참여팀 (창업팀신청수 : 40개팀 - 참여인원 80명)	2021년 1~2월
↓		
창업팀 발굴대상 모집홍보	<ul style="list-style-type: none"> ● 2020년 상시발굴 창업팀 대상 홍보 ● 선배창업자 네트워크 홍보 ● 홈페이지 공고 게시 협조요청(충북시민재단·충북 NGO센터, 사람과경제, 충북사회적경제협의회 참여 단체, 충북사회적기업협의회, 충북지역 사회적경제조직, 지방자치단체 해당부서, 지역내 대학 및 협력기관 등) ● 사업설명회 개최 ● 각 대학 창업동아리 및 네트워크 SNS 홍보 ● 지역언론 홍보 	2021년 1~2월
↓		
상담 및 접수	● 사업 참여 신청서 및 사업화계획서 작성법 등 상담 및 교육(사업참여희망자 → 멘토단)	2020년 상시 ~2021년 1월
↓		
서면평가	● 창업지원기관 운영위원회를 구성하여 창업팀에 대한 서류심사 후 사전교육대상자 선정	2021년 1~2월 (진흥원 일정준수)
↓		
사전교육 및 심층면접	● 1.2배수 이상 교육대상자 선발, 사회적기업에 대한 기초과정 교육 및 심층면접 실시	2021년 1~2월 (진흥원 일정준수)
↓		
창업팀 선정 (위탁기관)	● 심층면접 및 대면심사 실시결과를 토대로 우선 순위 선정	2021년 1~2월 (진흥원 일정준수)
↓		
창업팀 최종선정	● 중앙운영위원회에서 사업계획서 및 창업지원기 관의 우선순위의견서 등을 심사·평가한 결과를 토대로 진흥원에서 최종 선정	2021년 1~2월 (진흥원 일정준수)
↓		
창업팀 협약	● 창업지원기관 및 창업팀의 창업팀 협약	2021년 2월 창업지원기관 → 창업팀
↓		
창업팀 상시발굴	● '22년도 창업팀 상시발굴, 시스템 등록	2021년 연중 창업지원기관

□ 주요 인큐베이팅 프로그램

○ 인큐베이팅 기본방향

단 계	수행 방법	비 고
사업공고	● 홈페이지, 언론 매체 등을 활용하여 공고	전국공통
↓		
참여팀 모집	● 사업계획서 심사를 통해 1.2배수 30팀 선정 - 사회적 목적, 사업수행의지, 실현가능성 등 확인	운영위원회
↓		
창업팀 선정	● 심층면접을 통해 우수팀 선별 - 사회적경제 교육 및 사회적기업가 마인드 함양 - 소셜미션 및 비즈니스 모델 구체화, 사업계획서 수정·보완 - 창업의지, 교육 참여도, 준비 정도 등	이론, 사례, 실습, 과제수행
↓		
멘 토 링	● 분야별 전문멘토들과 연계한 창업지원 - 사전진단 컨설팅을 통한 멘토링 방향 설정 - 비즈니스 모델 정립 - 사업화 전략 수립 및 전문성 확보 - 지역자원 연계 - 네트워킹 지원 - 구성원 내부 역량 강화 프로그램 - 회계, 노무, 마케팅, 사업화 전략 점검 - 차별화 전략 수립	핵심 멘토링 기간 지역자원연계 네트워킹
↓		
법인설립 및 예비사회적기 업 지정	● 팀별 법인 설립 - 소셜미션 실현을 위한 비즈니스 모델과 핵심사 업을 중심으로 법인 설립 방향 수립 - 입지선정 - 관련 인허가 검토 - 법인의 설립 및 사업자등록 - 예비사회적기업 진입을 위한 세부 계획 수립	창업 및 예비사 회적기업 지정
↓		
사후관리	● 사업 모니터링 및 자원연계 - 지속적인 네트워킹 - 지역자원 연계 및 모니터링 - 지속성장을 위한 후속지원	후속지원

○ 단계별 인큐베이팅 프로그램

시 기	단 계	교 육	컨 설 팅
발굴, 선정 ↓ 1분기	사회적 경제 창업전략수립 ↓	<ul style="list-style-type: none"> · 사전교육 · 사회적경제 소양교육 · 소셜미션 수립 · 입문워크숍 (사업계획 보완 확정) ※ 전 단계에 걸쳐 창업 팀 단계별 맞춤형 교육 지원(유사 단계팀 공동 교육 포함)	<ul style="list-style-type: none"> · 사전진단 컨설팅 · 사회적기업가 인식, 역량강화 · 사업계획 수립 및 추 진 연구 · 사업모델 수립과정 설계 · 사회적기업 조사탐방 · 사회적기업가 만남
↓ 2분기	↓ 소셜미션, 비즈니스모델 확립	<ul style="list-style-type: none"> · 사회적경제활동가 교육 · 비전워크숍 · 팀빌딩 워크숍 · 분야별 교육 · 예비사회적기업 준비 · 법인설립교육 	<ul style="list-style-type: none"> · 핵심역량 발굴 · 사업모델의 구체화 작업 · 단계별 성과 계획 수 립 · 구성원의 역량 강화 · 법인설립시점, 손익분 기점 검토
↓ 3분기	↓		
↓ 4분기	↓ 사회적 비즈니스 확대	<ul style="list-style-type: none"> · 분야별 교육(인사노무, 재무회계 등) 	<ul style="list-style-type: none"> · 역량강화 · 자원연계 · 판로확대 · 상품 다양화

구 분(미창업기준)	내 용	비 고
초기 창업 단계	창업 기초 준비(인력, 공간, 비즈니스모델) 소셜미션 및 비즈니스모델 확립 사업 계획수립 및 사업성 분석 역량강화 및 경쟁력 확보 방안 모색 자금조달 및 자원연계, 네트워크 구축	창업 활동 기반 구축
성장 단계	경쟁인프라구성, 세부사업 추진계획 수립 시장 분석 및 초기시장 진입 전략 수립 제품 및 상품개발, 홍보 및 마케팅 전략 네트워크 및 자원연계, 판로개척, 수익모델 다각화 사회적기업인증, 조직운영 및 경영 전반 시스템화	경쟁력 강화 및 판로 구축, 사업 확장

○ 교육프로그램

구분	내용	시 간	일정(안)
사회적기업가 소양교육	○ 사회적기업가 정신과 윤리 함양 ○ 사회적경제 제반 개념과 개요	4	3월
회계 및 세무행정 매뉴얼 교육	○ 육성사업 지침 및 회계매뉴얼 숙지 ○ 선배 창업팀과의 만남을 통한 자원연계, 네트워크	6	3월
마케팅교육	○ 마케팅 이론 ○ 창업팀별 마케팅 전략수립	5	4-5월
법인설립교육	○ 사회적기업 인증 조직과 조직형태별 특성과 설립 과정에 대한 이해 ○ 창업팀에 맞는 조직형태 선택과 설립 실습을 통해 법인설립과정설계	5	5-6월
노무, 회계 세무, 재무교육	○ 법인운영, 예비사회적기업 지정에 따른 맞는 인사 노무 및 세무회계 교육 ○ 예비사회적기업의 진업을 위한 조건 형성	5	7월-9월
사회적가치(SVI)의 이해와 성과측정관리	○ 사회적가치(SVI)의 이해(일자리창출 및 사업 개발비 연계), 강화 ○ 성과측정과 관리, 사회적회계 교육 등	10	10월-12월

※ 비대면 상황 지속에 따른 업종별 사업전략, 비대면 콘텐츠 개발 및 활용 비즈니스 마케팅 등 관련 교육 강화

○ 담임멘토링

내용	시간	일정(안)
<ul style="list-style-type: none"> ○ 담임멘토의 전담율에 따른 창업팀 분류 (10팀당 100% 전담 담임 멘토 1인 및 매니저 팀으로 배치 : 밀착형 멘토링) ○ 정기멘토회의 : 총괄책임자, 담임멘토, 전문멘토, 매니저 월 1회 실시 ○ 비정기멘토회의 : 창업팀 사안발생에 따른 빠른 대응 ○ 월별 정기멘토링 실시 : 팀당 2회 이상 <ul style="list-style-type: none"> - 기본멘토링 : 소셜미션 확립, 고객 및 시장/자원조사 - 비즈니스모델 점검, 수익모델과 상품개발 - 홍보와 마케팅, 판로개척, 고개확보를 위한 자원연계 ○ 월별 멘토링보고서 작성 및 제출 : 멘토링종합관리 자동화 서식 활용 ○ 전문멘토와의 지속적인 소통과 제반 멘토링 활동 관리 : 월 1회 멘토단 회의 실시 	2시간	팀별 월 1회 이상 실시 대면

○ 전문멘토링

내용	시간	일정(안)
<ul style="list-style-type: none"> - 협약초기 전문멘토링 제도 등에 대한 창업팀 이해 제고를 통해 창업팀 욕구에 맞는 전문멘토링 지원 - 창업팀 특성 및 성장단계별 맞춤형 전문멘토 매칭 - 기초멘토링 : 창업팀 분야별, 업종별 멘토 매칭 - 법률, 세무, 회계, 마케팅, 판로지원, 자금연계 : 팀별 개별 사안 발생시 즉시 대응 - 시제품개발 및 기술개발 : 해당 분야 연계 - 사회적기업 지정 및 인증지원 : 설명회 및 개별상담 지원 - 월 1회 멘토단 회의를 통해 창업팀별 맞춤형 멘토링 제공 - 활동시 매회 멘토링보고서 작성, 제출 	12시간	팀별 3회 이상

○ 자원연계프로그램 (워크숍 및 간담회, 공동프로젝트수행)

구분	내용	일정	비 고
<ul style="list-style-type: none"> - 지역내 지자체, 공공기관, 시민사회, 사회적경제 협의체 및 사회적경제 조직과의 네트워크 확대 및 협업 	<ul style="list-style-type: none"> - 참가단체 및 기업 소개를 통한 상호 이해 - 공동사업 추진 등 협력가능성 모색, 협력을 통한 상생발전 방안 모색 및 사업의 구체화 - 업무협약체결, 직접사업 연계 가능 리스트 작성, 공동추진 사업 개발 논의 등 지속적인 관계형성 - 지역내 다양한 공익활동분야와 협력을 통한 협동하는 지역경제 체제 구축의 연결고리 활성화 기여 - 지역문제 해결 민간협업 플랫폼인 충북사회혁신플랫폼의 적극적인 연계를 통해 창업팀이 지자체/공공기관/공기업 등 다양한 기관 및 단체와의 네트워크 형성과 협업 및 자원연계, 판로확대 등 지원 	연중 수시	지역 축제 등 공동 사업 추진
<ul style="list-style-type: none"> - 유관기관 외부 자원 연계(컨설팅, 공간, 사업화 지원금 등) 	<ul style="list-style-type: none"> - 창업팀의 욕구 및 단계에 따라 외부 분야별 전문가(기관) 컨설팅 / 사업화자금 / 창업공간 / 법인설립 및 조직운영 등 맞춤형 외부 자원 연계 강화 : 매월 정기적인 수요조사를 통한 필요 파악과 수요조사 - 시기별, 업종별, 창업 단계별 활용가능한 외부지원 사업, 창업활동을 위한 각종 자원 연계 방안 및 유용한 정보 목록 등 제공 강화 - 전문멘토 풀을 활용한 일상적이고 다각적인 멘토링 지원을 위한 시스템 구축 	수시	

□ 창업팀 상시발굴·사전선발 추진 계획

구분	내용
유관기관 협력 및 상시 홍보를 통한 발굴	<ul style="list-style-type: none"> - 충북사회적경제협의회, 사회적기업활성화 네트워크, 통합지원기관 지역순회 아카데미, 지역내 사회적경제조직 아카데미, 충북대학교, 서원대학교, 한국교통대학교, 서원대학교 산학협력단 및 연구소 연계를 통한 창업교육 상시 발굴 - 소셜벤처아이디어경연대회, 청주시사회적경제 창업아이디어 경연대회 개최를 통한 상시 발굴 - 선배 창업팀 추천을 통한 상시 상담을 통한 발굴 - 홈페이지 등 기관 메일링 홍보 및 일상적인 상담을 통한 상시 발굴 - 충북사회혁신플랫폼 추진위원회 참여기관 및 온라인 플랫폼을 통한 홍보 및 발굴 - 충주시, 제천시 등 지자체 사회적경제 관련 교육과정 참여를 통한 사업소개 및 설명회 - 지역별 거점 협력을 통한 일상적인 발굴과 창업지원 체계 마련 : 지역별 시민사회단체 및 사회적경제 조직, 창업팀 출신 (예비)사회적기업을 통한 거점기관 활성화로 발굴- 교육-창업지원-사후관리-관계망 형성-협업 체계 마련
설명회, 시군 지역 찾아가는 설명회, 일상적인 홍보와 상담	<ul style="list-style-type: none"> - 소셜벤처경연대회, 사회적기업가 육성사업 본선발, 사전선발, 추가모집 등 사업설명회 개최 - 시군지역 찾아가는 설명회 - 유관기관 사회적경제 및 창업교육 찾아가는 설명회
교육 등 프로그램 운영 등을 통한 발굴	<ul style="list-style-type: none"> - LG로컬밸류업 3기(지역혁신가 양성), 사회적경제 사회서비스 창업입문과정 등 자체 발굴프로그램 운영을 통한 상시발굴 - 연중 정기적인 설명회 및 상담, 사례홍보의 날 운영 등 필요(연중 사회적기업가 육성사업 창업팀 사례소개 및 만남의 날 프로그램 운영 - 연초 지역별 연간 순회 설명회 및 상담의 날 계획안 일정 홍보 및 안내 강화 : 연중홍보
다양한 경로의 홍보 및 발굴과 지속 관리	<ul style="list-style-type: none"> - 홍보 > 아카데미 및 설명회 개최 > 창업팀 발굴 > 교육훈련 > 멘토링 > 경진대회 및 프로그램 연계 > 육성사업 선정 지원 > 선정 후 사업화 등 지속 지원(전문멘토링, 지역사회 다양한 자원 및 사업연계 협업) > 환류 > 지역사회 변화에 기여하는 창업팀 육성(홍보-발굴-선정-연결-협업-순환 : 창업생태계 조성) - 발굴 : 사회혁신플랫폼 등 다양한 경로로 참여 유도 > 의제제안 > 교육참여(사회서비스창업입문과정, 리빙랩아카데미, 사회적경제아카데미) > 프로그램 연계(로컬밸류업, 소셜벤처경연대회, 청주시사회적경제 창업경진대회) > 육성사업 연계(사전선발: 최대 50% 목표, 본선발) 선정 > 활동 및 사업화 > 성장지원

□ 창업팀의 성장지원 및 (예비)사회적기업 연계 프로그램

○ 사회적기업·협동조합 통합지원기관과의 통합지원체계 구축

- 통합지원기관 협력기관으로 사업에 참여 중 → 상담, 점검, 검토, 보완 등 단계별 적절한 멘토링 진행
- 의무교육을 통한 사회적기업 제도 이해 및 창업팀 대상 지정 설명회 실시, (예비)사회적기업 지정 절차 및 요건에 따른 팀별 연간 추진일정 등 세부 계획 수립과 실적 관리
- 사업 초반 창업팀별 수요 및 현황 파악을 통해 지역형 및 부처형 예비사회적기업 지정신청 시기 결정, 결정 시기에 따른 고용 및 매출, 실적 및 증빙관리 등 신청에 필요한 제반 준비 진행 : 진단에 따른 팀별 법인설립 등 예비 진입시기에 따른 집중관리로 지정을 제고
- 단순 예비 지정을 넘어 실제 인증계획까지의 사업 추진 계획 수립, 조직운영체계 및 비즈니스 모델 점검 등 전반적인 사업 운영에 관한 점검과 보완을 통해 성장의 기회로 삼도록 함
- 예비 지정이후 일자리 창출지원 및 사업개발비 지원 사업 등 활용방안과 이를 통한 기업 성장 기반에 필요한 세부 전략도 함께 수립하는 등 예비신청 과정을 중장기 계획 수립의 기회로 활용
- 성장지원사업 연계 및 네트워크를 통한 협력사업 활용에 따른 실제 사업 추진계획 수립을 통한 중장기 발전 방향 제시

○ 조기창업-매출-고용관리

- 법인설립교육 조기 실시 : 조직형태 결정, 법인설립과정 지원
- 시제품개발 집중 지원 : 업종별 선배사회적기업가 전문멘토 매칭, 우수사례 탐방, 시제품 시연을 통한 시제품개발 완성도를 높임
- 노무, 세무회계 공통교육 실시

○ 사후관리

- 사업종료 후 예비사회적기업 지정 신청 시기에 따른 창업자팀 점검과 관리
- 예비사회적기업의 인증 전환 가능여부에 따른 창업팀 지원
- 매출, 고용관리 : 전문멘토 연계

□ 창업지원·육성사업 주요성과

세부항목		주요성과
'13년-'20년 창업팀 인큐베이팅(161개 팀)		- 3기: 7개 - 4기: 17개 - 5기: 23개 - 6기: 26개 - 7기: 25개 - 8기: 20개 - 9기: 23개 - 10기: 20개
진흥원지정 우수창업팀 (8개)		- 13년도 창업팀(1) : (주)청주마실 - 14년도 창업팀(1) : (주)엄마푸드 - 15년도 창업팀(1) : (주)세마디 - 16년도 창업팀(2) : 협동조합이음, (주)스카이즈 - 17년도 창업팀(1) : (주)고래실 - 18년도 창업팀(1) : (주)소반에 - 19년도 창업팀(1) : (주)문화충동
지정 및 인증 (현행)	고용노동부 인증(10개)	- 3기(2) : (주)공공디자인이즘, (주)스페이스션 - 4기(3) : (주)보듬, (주)채움플러스교육, (주)엔토모 - 5기(2) : 청주아나바다협동조합, (주)도담아동발달지원센터 - 6기(1) : (주)수지 - 7기(2) : (주)고래실, (주)진지박물관
	지역형예비 지정(46개)	- 3기(1) : (주)청주마실 - 4기(2) : (주)엄마푸드, (주)꿈제작소 - 5기(7) : (주)세마디, 청주아나바다협동조합, (주)어라운드, (주)도시바람, (주)누리봄, (주)신성축구교실, (주)도담아동발달지원센터 - 6기(4) : (주)레드북커스, (주)온몸뮤지컬컴퍼니, (주)안앤리, 농업회사법인 방마루(주) - 7기(6) : 농촌살림협동조합, 몽클협동조합, (주)하이업, (주)애니멀공화국, (주)해바라기의 꿈, (주)보담브레인 - 8기(7) : (주)비알푸드, (주)손모아디자인, (주)보리로푸드시스템, (주)온당, (주)친환경상품지원센터미소, (주)이루다, (주)에이드폴 - 9기(9) : (주)행복나무통합심리상담센터, (주)여원, (주)씨드, (주)문화충동, (주)맘스핸즈발달지원센터, (주)뮤직플러스, (주)잔느, (주)디디살롱, (주)옥이네밥상 - 10기(10) : (주)기억록, (주)무미아트스튜디오, (주)델로, (주)예술나눔클리지, (주)프로깅, (주)이음, (주)애플러스포츠, 농업회사법인(주)춘스런, 충북소프트웨어교육사회적협동조합, (주)행복마을학교
	부처형예비 지정(21개)	- 여가형(1):4기 (주)보듬 - 환경형(2):4기 (주)충북곤충자원연구소, 5기 청주아나바다협동조합 - 국토교통형(1) 7기 (주)고래실

		<ul style="list-style-type: none"> - 문화재형(1) (주진지박물관 - 고용노동형(12): 5기 (주)누리봄, (주)주긍정, 6기 (주)레드북커스, (주)안앤리, 7기 몽클협동조합, (주)하이업, 8기 (주)소셜아트웍스, (주)소반에, 9기 만들다커뮤니케이션(주), 10기 농업회사법인(주)하미농장, (주)위플레이, (주)히얼어스미디어 - 산림형(1): 9기 (주)희원 - 보건복지형(1): 9기 (주)행복나무심리상담센터 - 문화체육관광형(2): 10기 (주)심심한책방, (주)예술나눔콜리지
	마을기업인증(1개)	- 3기(1): 웅골협동조합
합계	총 78개	
2020년 성과 요약	<p>□ 총 참여팀 : 20개팀(창업준비 10팀, 초기창업 10팀)</p> <ul style="list-style-type: none"> - 수료 팀 : 총 20개 팀 중 20개 팀 수료 - 사회적기업 인증에 부합하는 조직형태로 창업 : 100%(20팀) - 최종평가지표에 따른 성공여부 : 100%(20팀) - 우수창업팀 육성 : 전체팀 수의 90%(18팀) 달성 - 총고용 인원 : 105명(4대보험 가입 기준) - 총매출 : 710,666,480원(법인설립 전후 합계) - (예비)사회적기업 지정 창업팀 : 전체팀 수의 70%(14팀 / 1개팀 부처형 중복 지정) 	